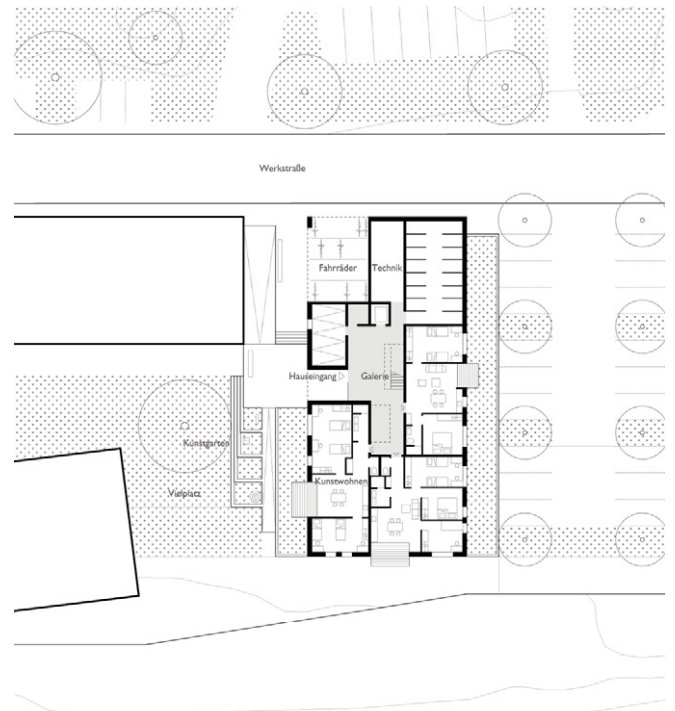


Wohnen für Geflüchtete Tübingen

01



02



Wohnen für Geflüchtete – Tübingen / 2016

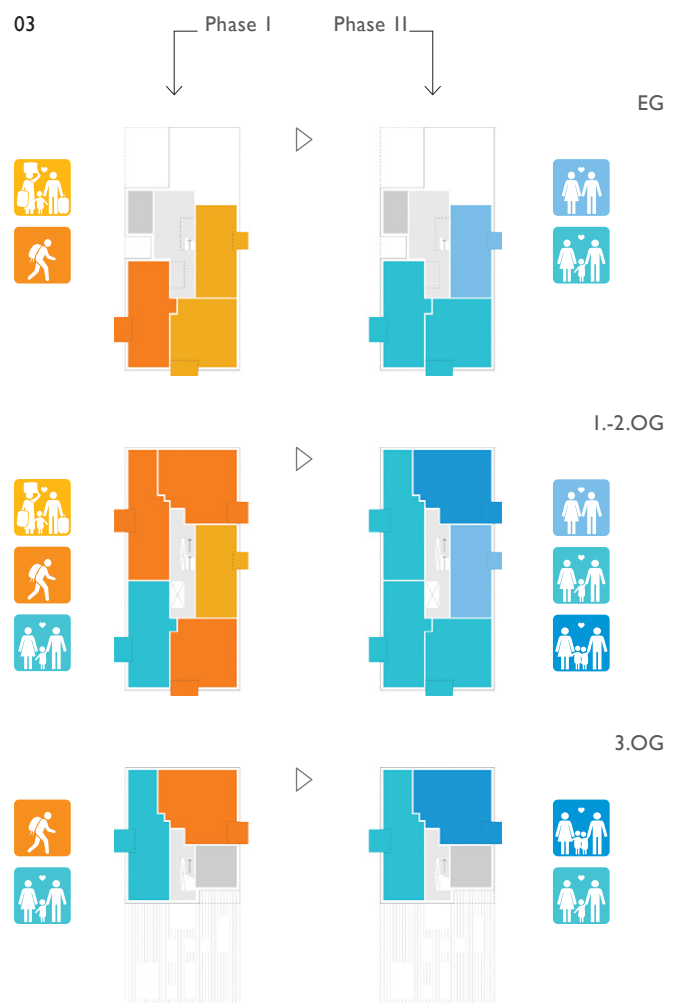
Projekt	GUT
Investor	Siedlungswerk, Stuttgart
Status	Optionsvergabeverfahren
Wohnfläche	Heuberger-Tor-Weg: 1.290 m ² Brückenstraße: 1.125 m ²

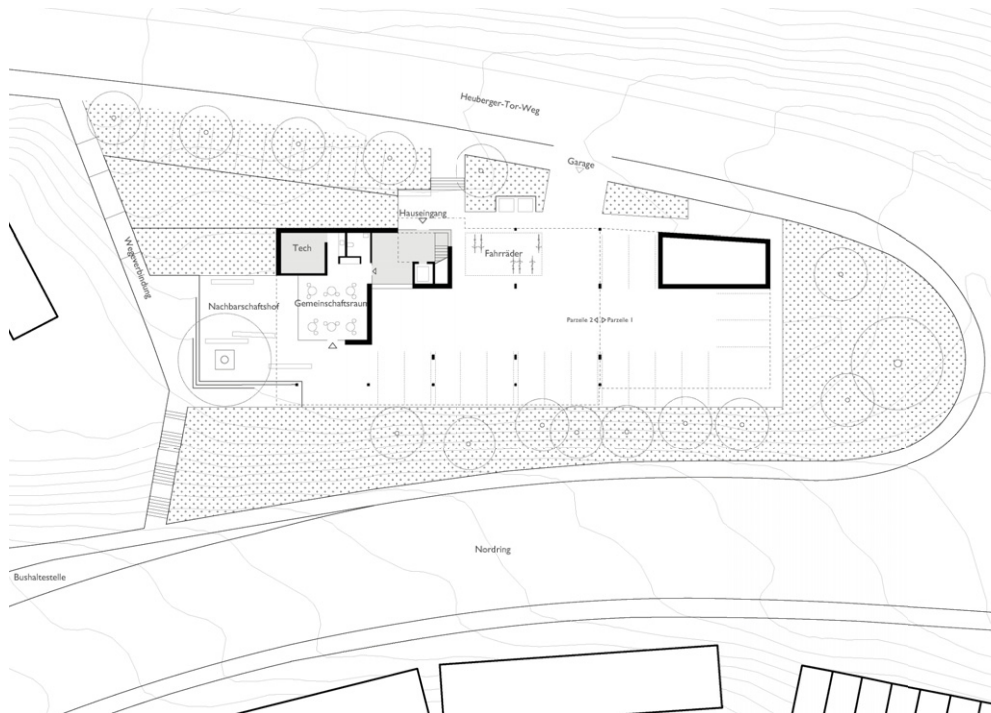
Die Stadt Tübingen lobte 2016 ein Optionsvergabeverfahren für die Anschlussunterbringung von Geflüchteten aus, an sechs verschiedenen Standorten. Die Wohnungen sollen für einen Zeitraum von zehn Jahren für Geflüchtete verwendet werden, um nach Ablauf dieser Zeit als geförderter Wohnraum umgenutzt zu werden.

Die Entwürfe sehen an zwei gewählten Standorten von Beginn an in jedem Geschoss Wohnen für Geflüchtete und für Geringverdienende vor. Die Wohnungen für Geflüchtete sind so ausgelegt, dass für die ersten 10 Jahre die Richtlinien der VwV-WoFlü (nx10m² Individualräume bei Wohngruppen für Einzelreisende, bzw. nx10m² Wohnung für geflüchtete Familien) zur Anwendung kommen. Diese können dann mit geringfügigen Anpassungen in geförderte Wohnungen verschiedener Größen gewandelt werden.

Der Standort Brückenstraße-Werkstraße beinhaltet 15 Wohneinheiten, 12 davon mit Wohnraum für ca. 50 Geflüchtete. Geringverdiener und Geflüchtete begegnen sich auf dem Vielplatz und teilen sich den Dachgarten für gemeinschaftliches Gärtnern.

03





04

05



06

- ←
- 01 EG Brückenstraße
- 02 Brückenstraße – Blick von Südwesten
- 03 Phasen
 - Wohnen für Geflüchtete
 - Familien
 - Einzelreisende
 - Wohnen
 - Familie S
 - Familie M
 - Familie L
 - Studierende
 - Pflegekräfte
 - Gemeinschaft
- 04 EG Heuberger-Tor-Weg
- 05 Heuberger-Tor-Weg – Blick von Südwesten
- 06 Phasen

Am Standort Heuberger-Tor-Weg sind 16 Wohneinheiten konzipiert, davon 12 Wohneinheiten für ca. 55 Geflüchtete. Sie treffen sich mit Studierenden und anderen Mietern in einem Gemeinschaftsraum im Erdgeschoss, der mit seinem Nachbarschaftsplatz direkt an einem Fußweg zwischen der Bushaltestelle und den angrenzenden Wohngebäuden liegt.